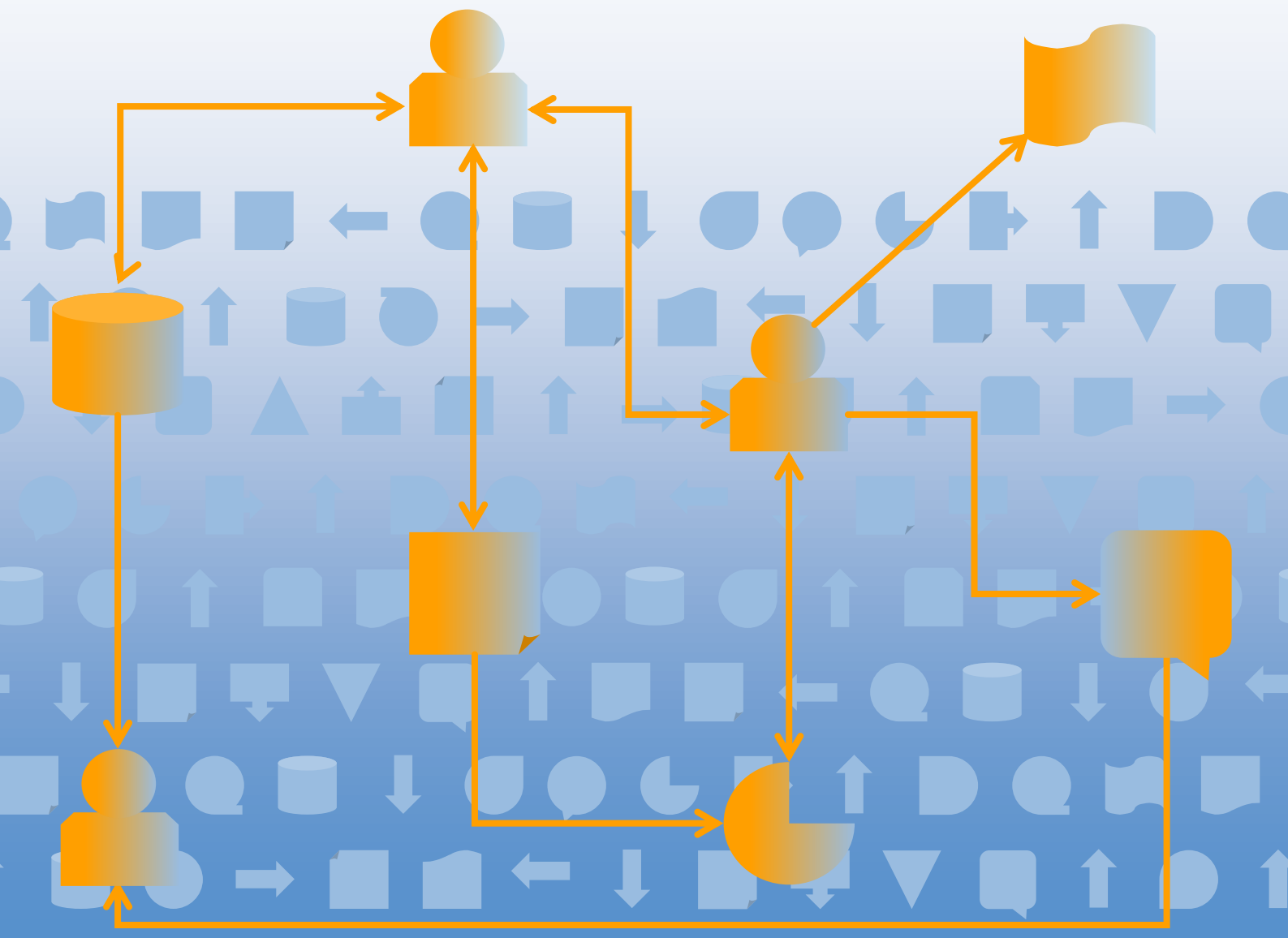




## Compartir y gestionar información



## Índice

1 ¿Qué es OpenKM? .....	4
Recopilar: información	5
Colaborar: compartir y trabajar juntos en proyectos y grupos de trabajo	5
Capitalizar: Convertir el conocimiento en acción	6
Beneficios	6
Algunos datos de OpenKM	7
2 Funcionalidades .....	10
2.1 Recopilar	10
2.2 Colaborar	11
2.3 Capitalizar	12

# 1 ¿Qué es OpenKM?

Las organizaciones producen gran cantidad de documentos, imágenes y otros tipo de información en formato digital. La búsqueda y localización de esta información implica una ardua tarea que puede llegar a consumir mucho tiempo. Además, los usuarios suelen guardar los documentos en carpetas en sus propios ordenadores. Nadie sabe qué información hay en toda la organización y qué información es necesaria.

**OpenKM** integra en una única plataforma documental todas las funcionalidades para crear y gestionar documentos (tanto para su archivo como para su búsqueda y recuperación)

**OpenKM** proporciona un **sistema inteligente con capacidades completas de gestión documental** incluyendo el control de versiones, metadatos, escaneo, comentarios, foros sobre el documento, workflow, etc..

A diferencia de otras soluciones, el enfoque de bottom-up de **OpenKM** permite que las actividades en torno al contenido se utilicen para **conectar a las personas a otras personas, la información a la información, y las personas a la información** consiguiendo una gestión más eficiente, la inteligencia colectiva de la organización.

**OpenKM** es un repositorio de gran valor de los activos de información corporativa que **facilita la creación de conocimiento para una mejor toma de decisiones.**

**Gestionar con OpenKM** da como resultado:

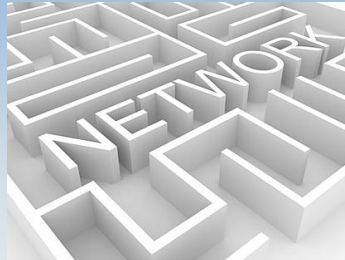
- una **mejora de la productividad**, gracias a la interacción y actividades compartidas,
- una **mayor eficiencia** de costes,
- una mejor **relaciones con los clientes**,
- un **ciclo de ventas** más rápido,
- una **reducción del tiempo** de la puesta del producto al mercado.

## El “drama” de encontrar información/documentos

### NO TENGO TIEMPO



### NO PUEDO ENCONTRARLO

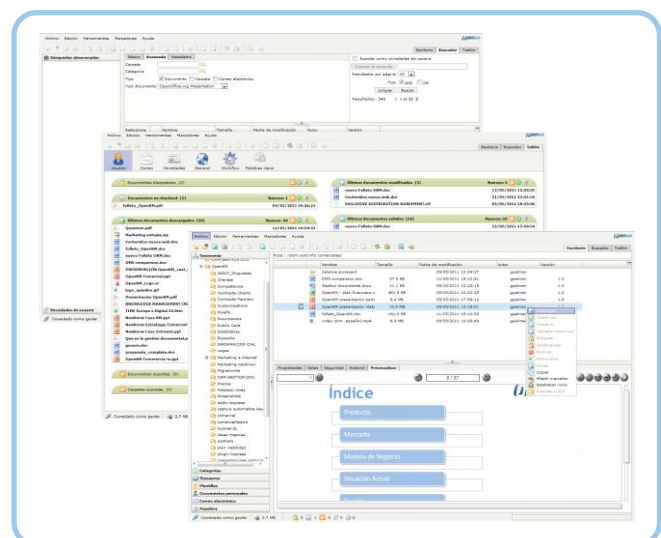


### SEGURO QUE LO TENEMOS



## Con OpenKM puede

- **Recopilar** la información de cualquier fuente digital.
- **Colaborar** entre colegas para la elaboración de documentos y la gestión de proyectos.
- **Capitalizar** el conocimiento acumulado, para una mejor visión estratégica, de la propia organización.



Los empleados cuentan con una herramienta personalizada que fomenta la **colaboración**, el **aprendizaje** y la **reutilización**

**Reduce el tiempo** en investigación e **incrementa la colaboración** y el **aprendizaje**

Por su fácil uso, la aplicación se **integra fácilmente en el entorno de trabajo**

Los empleados aprenden rápidamente y la **organización evita un costoso proceso del cambio**

La organización dispone de una **herramienta** para **evaluar** el comportamiento de los **empleados**

La organización puede **optimizar** los **procesos** de Gestión de Conocimiento según sus necesidades

Utilizar **OpenKM** resulta muy sencillo gracias a una interfaz de usuario intuitiva y de fácil manejo que **permite** crear capital intelectual - tanto explícito como tácito - como un subproducto natural de la actividad personal y del trabajo en equipo

## Recopilar: información

**OpenKM** captura la información de cualquier fuente **digital**, incluyendo correo electrónico, Microsoft Office, OpenOffice, PDF, AutoCAD, etc. Además, a través de la interfaz de aplicaciones, **cualquier aplicación puede integrarse con OpenKM** actuando como productor o consumidor de información.

Toda la información se recopila y almacena para que pueda ser visualizada y utilizada con rapidez en una **única plataforma accesible desde cualquier lugar**.

Los equipos de trabajo pueden **enriquecer** y **modificar** los **documentos** compartidos, **editar** la información de cualquier tipo de archivo y la **vinculación** de un **documento** final a todos los materiales de apoyo.

### Recopilación avanzada de información



## Colaborar: compartir y trabajar juntos en proyectos y grupos de trabajo

**OpenKM** permite a los usuarios **recibir y distribuir de manera eficiente** la información necesaria según su perfil en el sistema.

**OpenKM** mejora la productividad del personal mediante la asignación de **flujos de trabajo** diario a cada usuario

### Trabajar y colaborar en proyectos y grupos de trabajo



Además, los **agentes de búsqueda** de **OpenKM** (canales personalizados para cada usuario) entregan a cada usuarios contenidos de alta calidad que le son necesarios para el desarrollo de su trabajo.



## Capitalizar: Convertir el conocimiento en acción

**OpenKM** convierte la información en capital intelectual y en activos valiosos para la organización, ayudando a las organizaciones aprovechar plenamente su potencial de conocimiento con un solo clic.

**OpenKM** incluye **herramientas de administración** para la definición de roles y perfiles de usuarios, controles de acceso, cuotas de usuario, nivel de seguridad de documentos, detalle del logs de actividad y administración de workflows entre otros

**OpenKM** mejora la productividad del personal mediante la asignación de procesos de trabajo diario a cada usuario ofreciendo de esta forma los de altas tasas de adopción. Estos procesos automáticos permiten enriquecer y controlar el capital intelectual de la organización.

## Beneficios

- **AHORRO**  
**OpenKM** es una aplicación web que utiliza estándares y tecnologías Open Source. Su flexible sistema de licencias y su gran robustez y estabilidad permiten unos costes muy ajustados y competitivos.
- **INTEGRACIÓN**  
**OpenKM** se integra con terceras aplicaciones, lo que permite tener un punto de acceso único a todo el núcleo informacional de la organización
- **FACILIDAD DE USO**  
 Instalación sin necesidad de ningún tipo de software cliente. Acceso desde la **Nube** a la información mediante un navegador internet. Soporte para **iPhone y Android**. **Rápida curva de aprendizaje**. Traducido a más de 35 idiomas
- **INNOVACIÓN**  
 En un entorno empresarial muy competitivo es importante fomentar el **desarrollo del capital intelectual** de la empresa, la colaboración y la reutilización de recursos
- **PRODUCTIVIDAD**  
 Facilita la **rápida localización de documentos** y fomenta la práctica del intercambio de información entre los usuarios. **Sencilla configuración** de notificaciones, procesos, rutinas de trabajo y de revisión
- **SEGURIDAD**  
 Cada usuario o grupo puede gestionar sencillamente la información que desea hacer pública y crear "**carpetas inteligentes**" con propiedades configurables. El **antivirus** incorporado y la extrema robustez del sistema garantizan la **integridad de los datos** almacenados
- **OPTIMIZACIÓN**  
 Para una mejor optimización de procesos **OpenKM** dispone de herramientas que permiten **evaluar y auditar el comportamiento** de los usuarios y grupos, así como el uso de documentos

## Con OpenKM

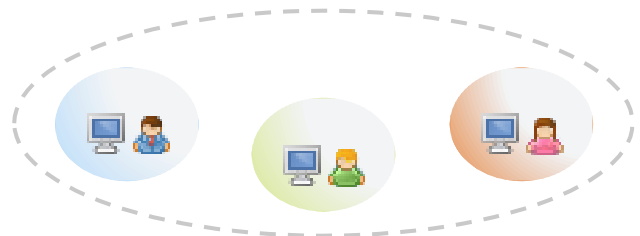
- Las organizaciones tienen concentrado todo su capital intelectual



- La información está categorizada



- Los usuarios tienen acceso a la información según sus necesidades y rol dentro de la organización



## Algunos datos de OpenKM

- Más de 4000 instalaciones en todo el mundo
- Un promedio de 7000 downloads de la versión Community
- Traducido a 35 idiomas
- Más de 8000 miembros en la Comunidad de OpenKM
- 30 socios en el desarrollo de la aplicación
- Partners en todos los continentes
- Referente en Google como aplicación de gestión documental, apareciendo en las primeras posiciones







## 2 Funcionalidades

Para información más actualizada ver: <http://openkm.com/es/producto/funcionalidades.html>

### 2.1 Recopilar

#### Ciente

- Cliente Web: puede acceder a sus documentos desde cualquier lugar, no se precisa instalar software cliente
- Rápida y agradable interface de usuario utilizando AJAX
- Funciona con los navegadores mas populares: Firefox, Internet explorer, Opera, Safari, Chrome.
- Previsualización de ficheros multimedia.
- Configuración del idioma por defecto.
- Administración Web
- WebDAV
- Drag & drop ( ficheros o documentos) desde el escritorio
- Soporte para iPhone i Android

#### Microsoft Office Add-in

- MS Outlook Add-in
- MS Word Add-in
- MS Excel Add-in
- MS PowerPoint Add-in

#### Openoffice Office Add-on

- OpenOffice Addon es compatible desde la versión 3.2

#### OCR

- Escanea y asegura el almacenamiento de todos los documentos en papel
- OCR ilimitado
- Lee binarios, escala de grises o imágenes en color.
- Extracción de texto, soporte con diccionarios inglés, francés, italiano, alemán, español y holandés.
- Búsqueda de datos en TIFF.

#### Email

- Captura del correo electrónico desde un servidor IMAP, Pop3
- Configuración de la cuenta de usuario

- Importación de texto, html y los attachments
- Captura de metadatos
- Importación automática y ordenación por filtros
- Sincronización con Google Contacts
- Importación de ficheros eml y msg

#### 1D / Códigos de barras lineales

- Codebar
- Code 39
- Code 93
- Code 128
- EAN-8 and EAN-13
- ITF
- UPC-A and UPC-E
- RSS-14
- RSS Expanded
- Extensible a otros formatos.

#### 2D / Códigos de barras de dos dimensiones

- Data Matrix
- PDF 417
- QR Code
- Aztec
- Extensible a otros formatos.

#### Antivirus

- Escaneo de todos los documentos subidos en busca de virus. (Previene de añadir documentos con virus en el repositorio).

#### Desktop Sync

- Sincronizar automáticamente o manualmente carpetas de OpenKM y el escritorio de un computador personal.
- Importar carpetas desde un computador personal a OpenKM.

#### Factura electrónica

- Extracción de las facturas en formato "XML"
- Validación de la factura mediante firma digital
- Descarga de la E-factura en formato PDF
- Envío de notificaciones

## 2.2 Colaborar

### Gestión de documentos

- Subida masiva de documentos utilizando ficheros ZIP
- Descarga de carpetas como ficheros ZIP
- Bloqueo / Desbloqueo de documentos
- Gestión de favoritos
- Seleccionar carpeta de inicio por defecto
- Soporte para plantillas de documentos
- Documentos personales para cada usuario
- Papelera de reciclaje para cada usuario
- Notificación de eventos por correo electrónico (cuando se producen cambios)
- Envío de la url del documento por correo electrónico
- Envío del documento por correo electrónico (attachment )
- Notas en los documentos
- Mensajería (compartir consultas/ suscripciones/ enviar mensajes a usuarios)
- Servicio de chat
- Extracción de metadatos de los documentos
- Identificador único del documento
- Tags de usuario
- Tags del thesaurus
- Nube de tags
- Clasificación por categorías
- Grapado ( documentos / carpetas / correos electrónicos )
- Foros
- Generación de documentos con asistente (conjuntamente con formularios y documentos se genera un documento final con los valores)
- Marca de agua en documentos ( texto o imagen )
- Catalogación automática programable
- Extracción inteligente de palabras claves
- Operaciones con múltiples ficheros
- Conversor de voz a texto
- Alertas de Expiración de documentos
- Live edit.

### Previsualización de documentos

- AutoCAD.
- MS Office family.
- Open Office family.
- Ficheros PDF.
- Fichero de vídeo y sonido.

- Imágenes.
- DICOM.

### Control de versiones

- Basado en el modelo check-in / check-out
- Permite añadir comentarios a las versiones
- Permite acceder a versiones anteriores del documento
- Permite restaurar versiones anteriores del documento
- Permite compactar el histórico para liberar espacio

### Tablón

- Vista de usuario (documento editados, bloqueados, descargados, suscritos, últimos modificados, últimos subidos).
- Vista general (documentos mas vistos/ modificados; la última semana / mes; último subidos, últimos modificados)
- Novedades de usuarios (agente de búsqueda)
- Vista de workflow
- Vista de correo electrónico (nuevos correos y attachments)
- Nube de documento, búsqueda y navegación
- Servicio RSS
- Openmeetings (videoconferencia)

### Workflow

- Permite crear complejos workflows
- Workflow de revisión, aprobación, validación
- Soporta de workflows paralelos y en serie.
- Permite asignar tareas a grupos o usuarios
- Desde el tablón se puede monitorizar las tareas de workflow, estado y proceso.
- Notificación de mensajes de correo configurables.
- Permite lanzar un workflow automáticamente desde una carpeta o tipo de documento determinado

### Gestión de tareas

- Permite crear tareas.
- Asignar, controlar y completar tareas.

- Gestionar estados y proyectos relacionados con tareas.
- Notificaciones de mensajes de correo configurables

## 2.3 Capitalizar

### Motor de búsqueda

- Búsquedas de documentos por contenido, nombre de fichero, palabras clave, fecha de modificación, autor tipo de documento.
- Automáticamente indexa documento subidos en formato: Text, HTML, RTF, XML, PDF, OpenOffice.org, MS Office, MS Office 2007, JPEG EXIF, MP3 ID3
- Búsquedas por sinónimos.
- Búsquedas ordenadas por relevancia
- Búsquedas utilizando propiedades de grupo (metadatos)
- Permite almacenar y compartir consultas
- Búsquedas avanzadas utilizando XPATH y SQL
- Novedades de usuario
- Búsquedas a partir de una estructura de directorios jerárquica
- Permite seleccionar los objetos de búsqueda, carpetas, correos electrónicos o documentos
- Permite utilizar los tags de usuario para localizar documentos
- Permite utilizar metadatos para localizar documentos
- Opciones de búsqueda simple y avanzada
- Permite ordenar los resultados según varios criterios
- Opciones de descarga o ir a la ubicación de un documento desde la vista de resultados
- Soporte para Stemming, stopwords y sinónimos
- Servicio push de novedades (basado en las consultas de usuario).

### Propiedades de grupo (metadatos)

- Puede añadir sus propias propiedades de grupos al sistema (metadatos).
- Admite distintos formatos: inputs, listas simples, listas de selección múltiple, text areas.

### Calendario

- Crear tareas.
- Mover o modificar la duración de las tareas.
- Vista por mes, semana o día.

- Internacionalización de los valores de los metadatos.
- Permite ordenar la posición de cómo aparecen los metadatos en la interfaz de usuario.

### Thesaurus

- Vista de los documentos en la estructura del thesaurus
- Extracción automática de palabras clave
- Módulo de entrenamiento basado en skos y documentos de entrenamiento

### Seguridad

- Plug-in para autenticación basado en JAAS
- Soporte para LDAP, Active Directorio, DBMS, etc... (mediante un fichero de configuración). Por defecto OpenKM se proporciona con una base de datos embebida.
- Lista de control de acceso granular
- Flexibilidad en la opción de herencia de las listas de control de acceso.
- Seguridad por usuario y roles
- Permisos en documentos y carpetas
- Quedan registradas todas operaciones del usuario
- Soporte para comunicaciones SSL.
- Criptografía ( encriptar y desencriptar documentos )
- Firma electrónica

### Administración

- Auditoría completa del usuario (log trace). Todas las operaciones del usuario quedan registradas y almacenadas en una base de datos.
- Mostrar usuarios logeados
- Desbloquear y cancelar documentos editados
- Vista del repositorio

- Búsquedas avanzadas utilizando XPATH y SQL
- Detalle del log de actividad
- Importar documentos / carpetas desde el sistema de ficheros
- Exportar el repositorio al sistema de ficheros
- Administración del workflow
- Reports (jasper)
- Importación del thesaurus (formatos owl o rdf )
- Vista de los parámetros de configuración
- Cuotas de usuario
- Perfiles de usuario ( funcionalidades a las que puede acceder un usuario )
- Programador de tareas ( scheduler )
- Tareas inteligentes.
- Macros.

## Integración

- Kofax
- Abby Flexicapture
- Flexibar
- 2D barcode reader
- Active Directory
- LDAP
- CAS (authentication)
- Canon IW DS.
- Integración con otro software utilizando WebServices.
- Integración con otro software utilizando CMIS.
- Integración con otro software utilizando Rest.
- Sincronización automática con el escritorio de windows y linux.
- SDK for .NET